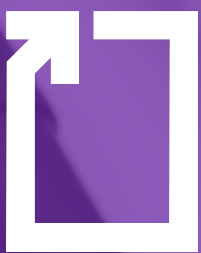


VOLUME 8



Guide de
L'ÉCRITURE



BON À SAVOIR

Un stylo ni trop grand, ni trop petit, ni trop gros, ni trop mince.

Le stylo choisi doit être adapté à la morphologie des mains. Essayer différents modèles est tout indiqué car il existe différentes grandeurs et types de prises. Une prise caoutchoutée ou dotée de petites stries permet à l'index de ne pas glisser, évitant ainsi les tensions musculaires. À prendre en considération par les mains plus fragiles !

Avis aux gauchers

Les stylos bille ou à bille roulante sont leurs meilleurs alliés.

Saviez-vous-que...

Des études ont démontré qu'écrire à la main améliorerait les facultés cognitives et la créativité !

La journée mondiale de l'écriture manuscrite est le 23 janvier. La journée parfaite pour essayer plusieurs types de stylos !

À CHACUN SON STYLO

Choisir un stylo n'est pas anodin !

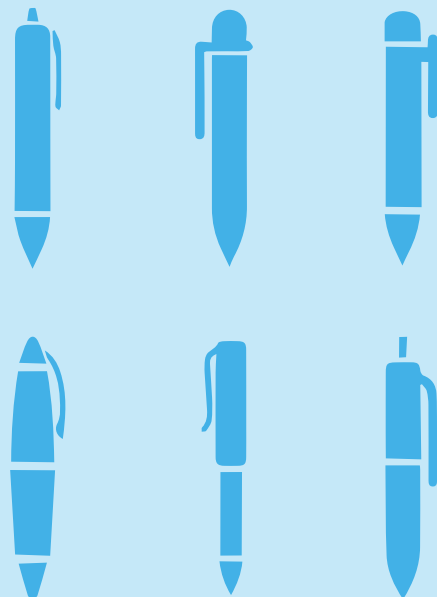
Questions à se poser :

- Pour quel usage ?
(quotidien ou occasionnel, prendre des notes ou signer des documents ?)
- Effet recherché ?
(la glisse sur le papier : de lisse à très lisse)
- Mécanisme et taille de la pointe ?
(de ultra-micro à large)

Il existe 4 sortes de stylos :

- Bille
- À encre gel
- À pointe poreuse
- À bille roulante

Astuce : Prévoir plusieurs types de stylos dans un bureau est un choix judicieux pour faire face à toutes les situations !



BILLE – LISSE

Compagnon idéal pour une utilisation fréquente et quotidienne (prises de notes, formulaires ou document à remplir)

Avantages

- Encre à débit constant par petite bille rotative
- Sèche rapidement et pratiquement sans bavure
- Économique
- Plus durable que les autres types de stylos

Inconvénients

- Qualité d'écriture moins sophistiquée
- Risque de sécher si laissé sans capuchon trop longtemps
- Encre qui a tendance à s'effacer avec les années, donc non recommandé pour les contrats

Pointes : fine, moyenne, large

ENCRE GEL – PLUS LISSE

Offre la performance fiable d'un stylo à bille mais avec une meilleure fluidité d'écriture.

Avantages

L'encre :

- Couleurs vives et intenses
- Un grand choix de couleurs
- Sans acide, donc idéale pour l'archivage
- Sèche rapidement (réduit le risque de bavure)
- Pénètre davantage les fibres du papier (que le stylo bille), idéal pour signer chèques et contrats

Inconvénient

La durée de vie est moindre qu'un stylo bille.

Pointes : ultra-micro, micro, aiguille, moyenne, large

POINTE POREUSE – PLUS LISSE

Un choix judicieux pour une écriture personnalisée et des croquis. Le stylo favori des architectes !

Avantages

- Encre qui sèche rapidement
- Grande gamme de couleurs vives et uniformes
- Précision d'écriture
- Adhère à diverses surfaces (bois, plastique, textile, carton)
- Écriture plus précise (nécessitant une minutie, dessin technique)

Inconvénient

Plus sensible et fragile si utilisé sur une surface abrasive.

Pointes : extra fine, ultra fine, fine, moyenne, large, conique et biseautée

BILLE ROULANTE – ULTRA LISSE

Grâce à la bille distribuant sans interruption une encre fluide à base d'eau, le tracé est plus uniforme que celui du stylo bille classique.

Avantages

- Donne l'impression de glisser sur le papier
- Nécessite une pression minimale de la main lors de l'écriture
- Peut être utilisé confortablement pendant de longues périodes
- Pointe en métal durable (donc plus résistant que les stylos à encre gel et à pointe poreuse)
- Couleurs riches et vives

Inconvénient

L'encre sèche un peu moins vite que l'encre à base d'huile du stylo bille, présentant un léger risque de bavure ou de tache.

Pointes : micro, aiguille, fine, large

TOUT pour le travail!

Fier partenaire de :

Paper♥Mate®

Pentel®

 PILOT